

**AQUASHIELD FORTE**  
**Hidrófugo à base de nanopartículas reforçado para fachadas de materiais porosos**

<p><b>Descrição do Produto</b></p>	<p>Hidrófugo reforçado à base de nanopartículas de alto desempenho. <b>Protetor transparente, não visível, respirável, de alto rendimento</b>, projetado principalmente para a proteção frente à ação da água de materiais porosos e pouco porosos para fachadas e outras superfícies verticais, especialmente para áreas de alta precipitação com sérios problemas de absorção através dos paramentos construtivos.</p>
<p><b>Aplicações</b></p>	<p>O composto ativo que repele a água é formado por nanopartículas cerâmicas dispersas em um meio orgânico (isopropanol), e portanto, <b>AQUASHIELD FORTE</b> é compatível com qualquer substrato poroso construtivo.</p> <p>Desenhado para funcionar como repelente de água mediante tratamento superficial em todos os tipos de superfícies, com especial aplicação em <b>tijolo face à vista, argamassa, monocamada, betão, pré-fabricados, pedra natural e superfícies mistas nas quais estão misturados diferentes materiais e porosidades.</b></p> <p>Utilizado como protetor de fachadas tanto em reabilitação como em obra nova. No setor da limpeza e manutenção também se utiliza como anti-urina graças ao seu grande efeito repelente que evita o acúmulo de sujidade e maus odores.</p> <div data-bbox="539 1003 1321 1205" style="text-align: center;"> <p>PRÉ-FABRICADO    TIJOLO    PEDRA    ARGAMASSA</p> </div>
<p><b>Características e vantagens</b></p>	<ul style="list-style-type: none"> <li>▪ Evita a absorção e a acumulação de água no suporte tratado.</li> <li>▪ Não forma filme, não reticula, não forma película, permitindo a respirabilidade completa do material tratado.</li> <li>▪ Totalmente transparente, respeitando a cor natural do material original.</li> <li>▪ Alta resistência e grande durabilidade em superfícies que não são submetidas a uma forte ação mecânica/ abrasão continuada. Durabilidade garantida de 10 anos.</li> <li>▪ Total resistência ao UV.</li> <li>▪ Totalmente re-aplicável.</li> <li>▪ Os compostos ativos não reagem com a superfície tratada, mantendo o material inalterado.</li> <li>▪ Graças a sua alta repelência à água (grande rebote de água sobre a superfície) mantém, durante mais tempo, as superfícies livres de pó e sujidade.</li> </ul>
<p><b>Informações do produto. Composição e Propriedades físico químicas.</b></p>	<ul style="list-style-type: none"> <li>▪ <b>Cor:</b> Líquido incolor translúcido.</li> <li>▪ <b>Embalagens:</b> 1L, 5L e 25L (maiores quantidades por demanda)</li> <li>▪ <b>Armazenamento:</b> 12 meses a partir da data de fabricação em seus recipientes herméticos originais a temperaturas compreendidas entre 5°C e 30°C.</li> <li>▪ <b>Conteúdo orgânico volátil (VOC)</b> &gt;80% wt</li> <li>▪ <b>Densidade:</b> 0,79 g/ml</li> <li>▪ <b>Viscosidade:</b> 5 cP</li> <li>▪ <b>Ponto de ebulição:</b> 82,5°C</li> <li>▪ <b>Ponto de inflamação:</b> 11,85°C</li> <li>▪ <b>Dissolvente:</b> Isopropanol</li> </ul> <div data-bbox="1168 1760 1417 1971" style="text-align: right;"> </div>

## AQUASHIELD FORTE

### Hidrófugo à base de nanopartículas reforçado para fachadas de materiais porosos

#### Preparação do suporte

Antes de aplicar, limpar cuidadosamente as superfícies e eliminar os restos de detergentes e demais produtos de limpeza. A superfície deve estar completamente limpa.  
Evitar a presença de fissuras ou rachaduras no suporte. Recomenda-se, se for possível, eliminação ou reparação prévias das mesmas.

#### Modo de aplicação

ANTES DE USAR, AGITAR O PRODUTO VIGOROSAMENTE.

- O produto se aplica diretamente sobre a superfície a tratar, se for possível, com pulverizador ou spray com pistola de ar (airless standard de baixa pressão). Em caso de não dispor de pulverizador, também é possível aplicar o produto utilizando uma trincha ou rolo. Não é necessário que a superfície esteja totalmente seca, é possível aplicar o produto sobre a superfície levemente húmida/molhada. Recomenda-se aplicar duas camadas cruzadas do produto para assegurar uma total cobertura da superfície, obtendo uma maior eficácia do tratamento e aproveitamento de suas propriedades. É possível aplicar a segunda camada imediatamente depois da primeira. O efeito desejado se alcançará após um tempo de secagem completa de 24 horas.

#### Descrição gráfica:

Aplicação em duas camadas

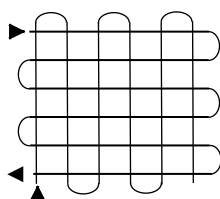


Figura 1

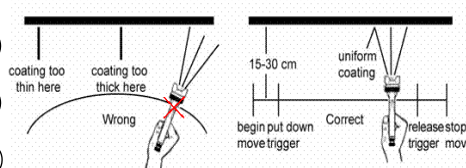


Figura 2

- Utensílios de aplicação: Depois do uso, limpar com qualquer tipo de dissolvente geral compatível com as ferramentas de trabalho (álcool, acetona, dissolvente universal).

#### Rendimentos e conservação

- Diluição: nenhuma
- Rendimento: Estimativa em função da porosidade do material.

#### RENDIMENTOS TOTAIS ESTIMADOS

MATERIAIS	m <sup>2</sup> /litro
Mármore e pedras calcárias pouco porosas, terrazzo, betão polido.	8
Granito, betão sem polir.	6-7
Grés, pedras calcárias porosas, tijolos face à vista.	5
Argamassa (monocamada), betão mais áspero.	4
Pedras calcárias e grés extremamente porosas.	3-3,5

- Tempo de secagem completa: 24 horas (em poucas horas já se pode verificar o efeito protetor)
- Temperatura de aplicação: entre 5°C e 30°C.
- Temperatura de armazenamento: entre 5°C e 30°C; proteger da luz solar direta; manter bem fechado no recipiente original.

## AQUASHIELD FORTE

### Hidrófugo à base de nanopartículas reforçado para fachadas de materiais porosos

<b>Observações</b>	<ul style="list-style-type: none"> <li>▪ O grande efeito repelente de água que apresenta desde seus primeiros instantes (super hidrofobicidade - ângulo de contato das gotas de água com a superfície &gt;150°) diminui em superfícies submetidas a uma fricção continuada, especialmente em condições húmidas, embora siga mantendo a proteção frente à água.</li> <li>▪ É recomendável aplicar o produto a temperaturas entre 5°C e 30°C.</li> <li>▪ Realizar um teste inicial sobre superfícies pintadas para evitar o aparecimento de descoloração causada pelo dissolvente do produto (isopropanol).</li> <li>▪ As possíveis aplicações futuras de pinturas em base aquosas, reconstruções com diferentes argamassas ou outros produtos sobre a superfície tratada podem ser limitadas pelo efeito hidrofóbico existente.</li> <li>▪ Este produto não é adequado para usos médico e farmacêutico.</li> </ul>
<b>Precauções de manipulação</b>	<p>A informação de segurança do produto, necessária para sua utilização sem riscos, não está incluída neste documento. Antes de manipular o produto, leia as folhas de informação de segurança do material e etiquetas do recipiente para seu uso seguro e para obter informação sobre riscos físicos e para a saúde. As folhas de segurança do material estão disponíveis e são fornecidas por TECNAN. A aplicação do produto deve ser realizada em um lugar bem ventilado. Contém dissolvente volátil (isopropanol).</p>
<b>Informação sobre garantia limitada</b>	<p><b>Leia com atenção:</b></p> <p>A informação deste folheto é oferecida de boa fé e na confiança que é exata. Entretanto, devido ao fato de que as condições e métodos de utilização de nossos produtos estarão fora de nosso controle, esta informação deve ser utilizada corretamente, verificando em testes preliminares que o produto é idóneo para o uso para o qual está destinado. As sugestões de utilização não devem servir de estímulo para infringir qualquer patente em particular. A única garantia de TECNAN é que cumprirá com as especificações de venda vigentes no momento da expedição. A única alternativa por não cumprir com esta garantia se limita à devolução do importe ou à substituição de todo produto que não seja o garantido. TECNAN nega especificamente qualquer outra garantia expressa ou implícita para uma finalidade ou comercialização determinada. TECNAN declina responsabilidades por qualquer dano ocasionado acidentalmente.</p>